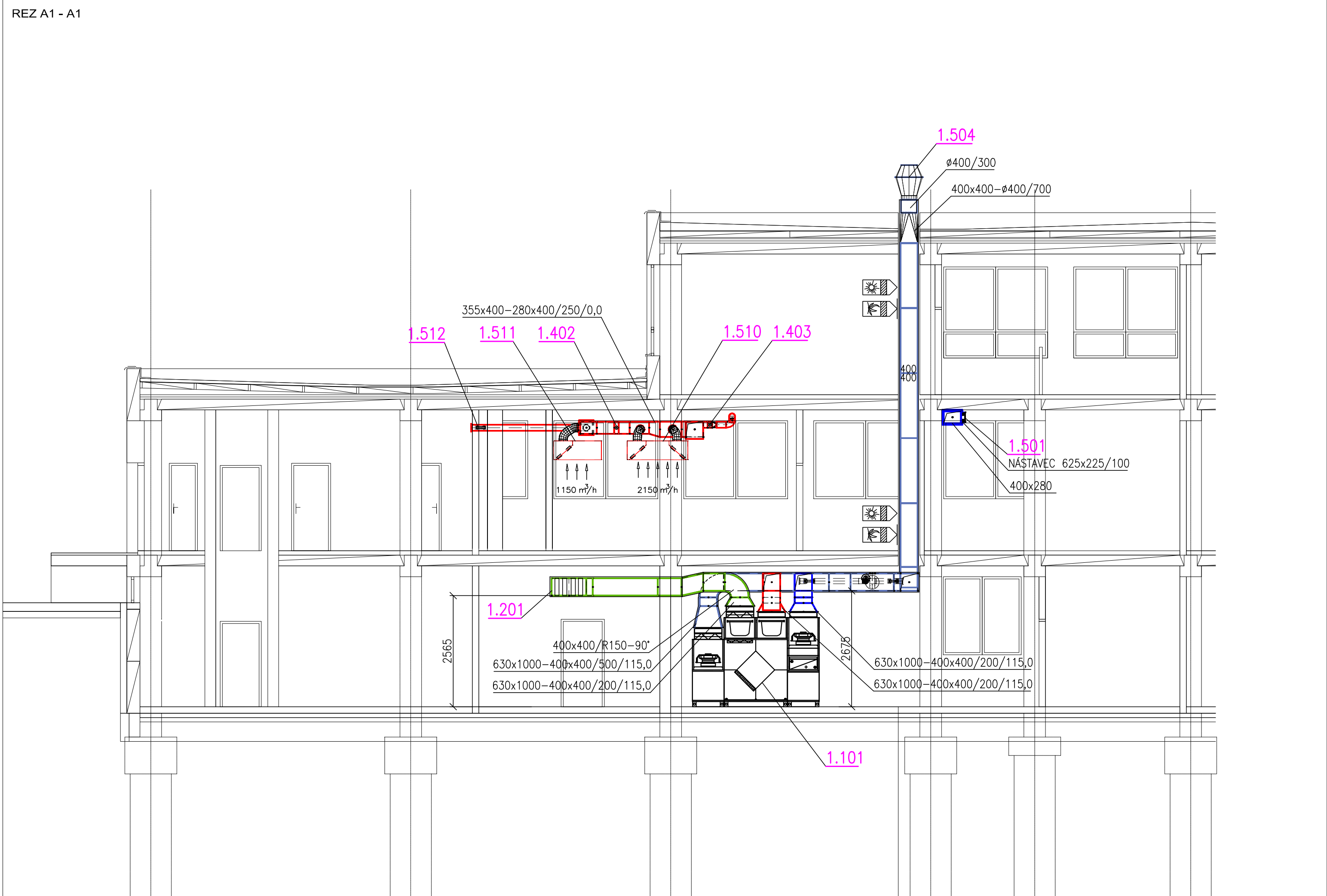
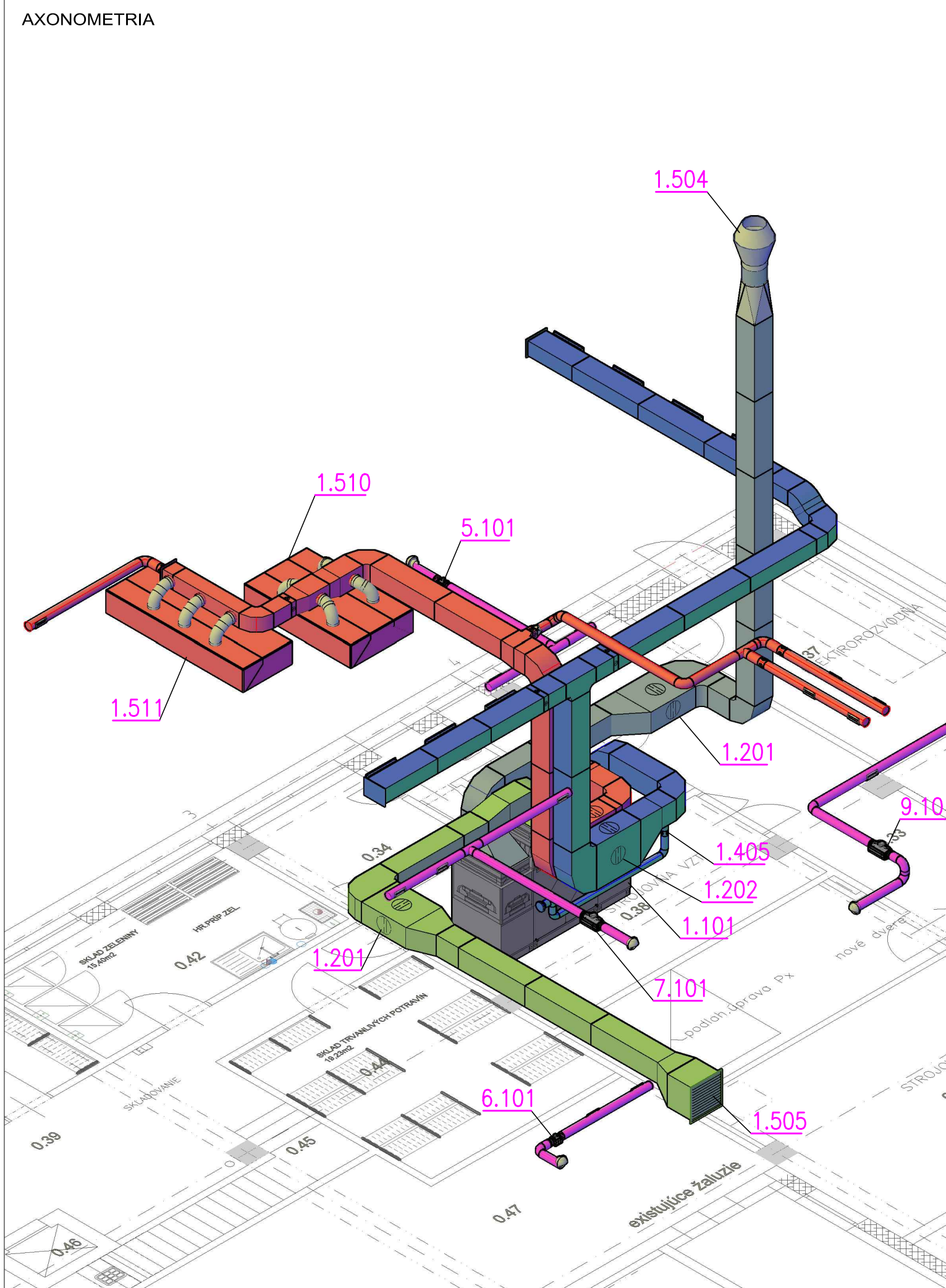



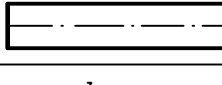
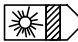

REZ A1 - A1



AXONOMETRIA




LEGENDA VZT :

	ŠTVORHRANNÉ POTRUBIE Z POZINKOVANÉHO PLECHU
	KRUHOVÉ POTRUBIE Z POZINKOVANÉHO PLECHU
500 m ² h	SMER PRUDENIA A MNOŽSTVO VZDUCHU
DL 3400	VÝŠKA SPODNEJ HRANY POTRUBIA OD PODLAHY
OS 3400	VÝŠKA OSI POTRUBIA OD PODLAHY
KÓTOVANIE POTRUBIA	
200x400/2000	HRANATÉ POTRUBIE <u>A</u> x <u>B</u> /L (A,B–rozмеры, L–dĺžka)
ø315/1500	KRUHOVÉ POTRUBIE <u>D</u> /L (D–priemer, L–dĺžka)
500x315/R150–90°	OBLÚK <u>A</u> x <u>B</u> /R–U (A,B–rozмеры, R–polomer, U–uhol)
600x350–500x315/400	PRECHOD <u>A</u> 1x <u>B</u> 1– <u>A</u> 2x <u>B</u> 2/L (A,B–rozмеры, L–dĺžka)
450x250–315x170/470–270x170/R150	ODOBOČKA <u>A</u> 1x <u>B</u> 1– <u>A</u> 2x <u>B</u> 2/L– <u>A</u> 3x <u>B</u> 3/R (A,B–rozмеры, L–dĺžka, R–polomer)
	TEPELNÁ IZOLÁCIA
	POŽIARNA IZOLÁCIA

Číslo sady

Autorizácia

NÁZOV STAVBY	Topofčianky,Centrálny logistický sklad (CLS),Kasárne,rekonštrukcia objektu		 STAPRING s.a.s. CINTORÍNSKA 8, 81108 BRATISLAVA PREVÁDZKA: PIARISTICKÁ 2, 949 24 NITRA	
MIESTO STAVBY	Topofčianky,per.č. 3045/17,18,19,20,23			
STAVEBNÉ OBJEKTY	SO O1 Objekt ubytovne 001			
OBJEDNÁVATEĽ	Ministerstvo vnútra SR Pribinova č.2, 812 72 Bratislava		DÁTUM :	08 2025
ZHOTOVITEĽ	Stapring a.s.,Cintorínska 9, 811 08 Bratislava,prevádzka Piaristická 2, 949 24 Nitra		ZÁKAZKOVÉ Č.:	25 001
STUPEŇ PROJEKTU	Realizačný projekt		MIERKA :	1 : 75
HIP	ING. ALICA REŽNÁ		FORMÁT :	4x A4
ZOD.PROJEKTANT	ING. JANA SCHNEIDEROVÁ			
PROJEKTANT	ING. EMIL SMÚTNÝ			
NÁZOV VÝKRESU	REZ A1 - A1, AXONOMETRIA		VÝKRES Č.:	VZ05
ČASŤ/PROFESIA	E1.4	VZDUCHOTECHNIKA		